

# HIMAFLEX

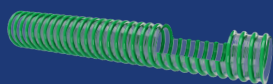
TECNOLOGIA EM MANGUEIRAS



## CATÁLOGO DE PRODUTOS

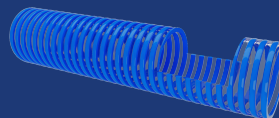
# SUCÇÃO E DESCARGA

## SUCÇÃO EXTRA LEVE VERDE (HSEL)



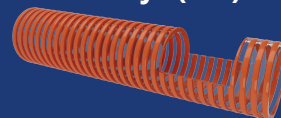
Indicado para serviços leves de sucção e descarga.

## SUCÇÃO LIGHT AZUL (HSL)



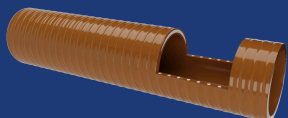
Indicado para serviços de sucção e descarga de média intensidade especialmente no setor agrícola e industrial.

## SUCÇÃO STANDARD LARANJA (HSS)



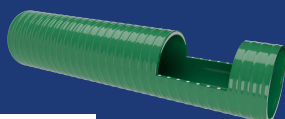
Indicado para serviços de sucção e descarga de alta intensidade para suportar aplicações mais exigentes nos setores agrícola, industrial e mineração.

## SUCÇÃO MARROM PETRÓLEO (HSP)



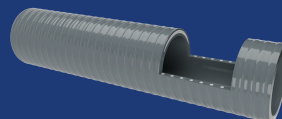
Indicado para serviços de sucção e descarga de produtos derivados de petróleo.

## SUCÇÃO VERDE OLIVA (HSV)



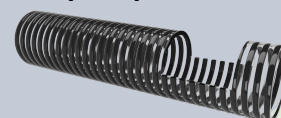
Indicado para serviços de sucção e descarga no setor industrial.

## SUCÇÃO CONCRETO GRAFITE (HSC)



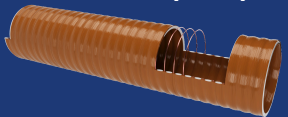
Indicado para serviços de sucção e descarga de materiais abrasivos como minério e cascalho.

## SUCÇÃO LIGHT PRETA (HSLP) - AGRO



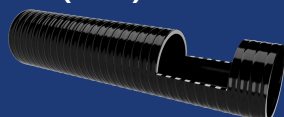
Indicado para serviços de sucção e descarga de média intensidade em maquinários agrícolas.

## SUCÇÃO PETRÓLEO ANTI-ESTÁTICO (HSPE)



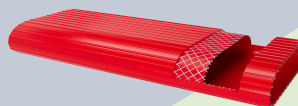
Indicado para serviços de sucção e descarga de produtos inflamáveis.

## SUCÇÃO PRETA FECHADA (HSPF) - AGRO



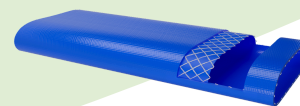
Indicado para serviços de sucção e descarga de média intensidade em maquinários agrícolas.

## HIMAFLAT PESADA (HFP)



Indicado para uso em equipamentos de irrigação por aspersão, canhões de rega, mineração e drenagem. Alta resistência a pressão e abrasão. Fabricada no Brasil.

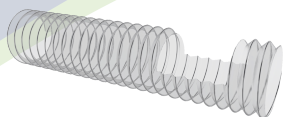
## HIMAFLAT LEVE (HFL)



Indicado para uso em irrigação, drenagem e limpeza geral. Fabricada no Brasil. Fabricada nas cores azul, laranja e preto.

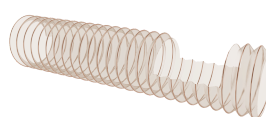
# VÁCUO

## PU ZINCADO (HPUZ)



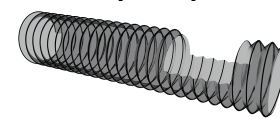
Indicado para transporte de fuligem, cavacos de madeira e em situações de alta abrasão. Leve e flexível. Fabricado em PU transparente com arame de aço zincado.

## PU COBREADO (HPUC)



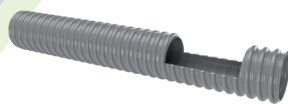
Indicado para transporte de fuligem, cavacos de madeira e em situações de alta abrasão. Leve e flexível. Fabricado em PU transparente com arame de aço cobreado.

## PU COBREADO PRETO (HPUP)



Indicado para transporte de fuligem, cavacos de madeira e em situações de alta abrasão. Leve e flexível. Fabricado em PU preto com arame de aço cobreado.

## VÁCUO AR LIGHT (HVL)



Indicado para serviços leves de condução de ar em coletores de pó e exaustores. Fabricado nas cores cinza e preta.

## VÁCUO AR STANDARD AZUL (HVS)



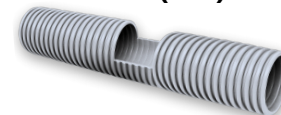
Indicado para serviços pesados de condução de ar em coletores de pó e exaustores.

## PLANTADEIRA (HPLT)



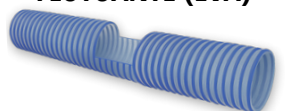
Indicado para transporte e sucção de produtos agrícolas abrasivos. Fabricado em poliuretano.

## MANGUEIRA ASPIRADOR DE PÓ (EVA)



Indicado para aspiradores de pó industriais e comerciais. Fabricado em EVA.

## MANGUEIRA DE PISCINA FLUTUANTE (EVA)



Indicado para limpeza de piscinas. Flutuante, flexível e translúcida. Fabricado em EVA.

## MANGUEIRA DE PISCINA FLUTUANTE (EVA / PEAD)



Indicado para limpeza de piscinas. Flutuante, flexível e translúcida. Fabricado em EVA/PEAD.

## CONDUÍTE SUPER



Indicado para passagem de fios e cabos elétricos com superfície interna lisa. Não propaga chama, auto extingüível.

## TUBO CRISTAL



Indicado para diversas aplicações como irrigação, jardinagem e revestimento de tubos metálicos.

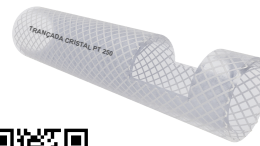
# INDUSTRIAL

## RUBBER PT 300 PSI AR E ÁGUA



Indicado para transporte de ar e água. Utilizada em compressores no setor industrial. Fabricado nas cores preta, azul, amarelo, vermelho e verde.

## CRISTAL TRANÇADA PT 250



Indicado para aplicações industriais como transporte de ar e água. Permite a visualização do fluxo.

## RUBBER GUARDIAN PT 350 PSI



Indicado para passagem de óleo, graxa, óleo diesel, gasolina, álcool e querosene. Não indicado para fluido de freios, thinner e solventes à base de cloro e metileno.

## ARGÔNIO



Indicado para uso industrial e solda de argônio.

## SOLDA SIMPLES E DUPLA



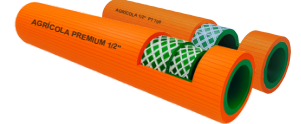
Indicado para uso industrial em máquinas de solda e corte. Com oxigênio (verde) e acetileno (vermelho).

## ÓLEO E GRAXA



Indicado para transporte de óleo e graxa. Fabricado em PVC flexível com camada reforçada de fios de poliéster.

## PULVERIZAÇÃO AGRÍCOLA E AGRÍCOLA PREMIUM



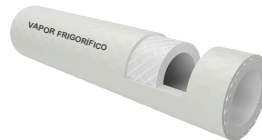
Indicado para uso em pulverização agrícola, sendo resistente a passagem de defensivos agrícolas. **Agrícola Premium** é fabricada com dupla trama de fio poliéster. Produzidas nas cores preta e laranja.

## CAR WASH (LAVA AUTO)



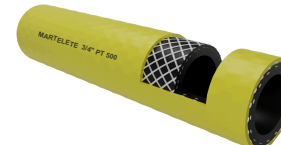
Indicado para máquinas de lavar carros devido à resistência à abrasão e alta pressão. É flexível e fácil de manusear. Fabricado nas cores preto e azul.

## VAPOR FRIGORÍFICO



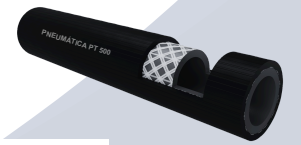
Indicado para limpeza em frigoríficos e áreas de manipulação de alimentos. Resistente a alta temperatura e produtos de higienização.

## MARTELETE



Indicado para compressores, rompedores e mineração. Resistente à abrasão. Fabricado nas cores amarelo e preto.

## PNEUMÁTICA PT 500 PSI



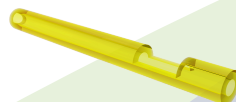
Indicado para operações de média pressão em sistemas hidráulicos, pneumáticos e compressores de ar.

## TUBO POLIURETANO AZUL



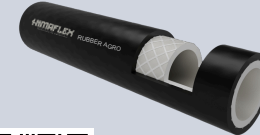
Indicado para uso em sistemas pneumáticos e hidráulicos, robótica e condução de gases e líquidos, incluindo ar comprimido filtrado.

## GASOLINA (SILICONADA)



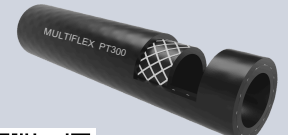
Indicado para passagem de gasolina (respiro do tanque). Fabricado em PVC flexível.

## RUBBER AGRO PT WP 150 PSI



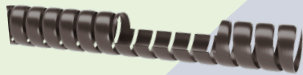
Indicado para para passagem de fertilizantes em plantadeiras. Grande resistência a abrasão e alta flexibilidade.

## MULTIFLEX PT 300 PSI AR E ÁGUA LEVE



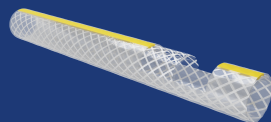
Indicado para transporte leve de ar e água. Utilizada em compressores no setor industrial.

## PROTETOR ESPIRAL



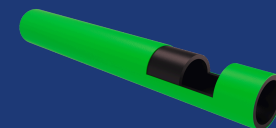
Indicado para proteger mangueiras contra danos mecânicos como abrasão e corte, prolongando a vida útil das mangueiras.

## MANGUEIRA MULTIUSO



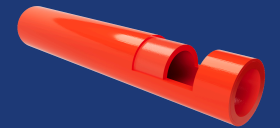
Indicado para instalações diversas como rede pneumática, água e fluidos não agressivos ao PVC.

## JARDIM RECAPADA



Indicado para uso residencial e jardinagem. Mangueira termoplástica flexível. Composta por camadas interna e externa de PVC flexível. Fabricado na cor verde.

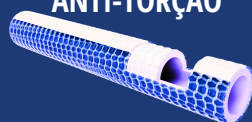
## JARDIM SUPER FLEXÍVEL



Indicado para uso residencial e jardinagem. Mangueira termoplástica flexível composta por uma única camada de PVC flexível. Fabricado na cor laranja.

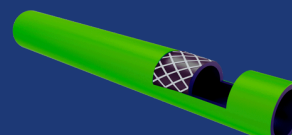
# CASA E JARDIM

## JARDIM TRICOTADA ANTI-TORÇÃO



Indicado para uso residencial e jardinagem. Reforçada com fio de poliéster em um modelo de trançado tricotado que evita a torção.

## JARDIM SUPER FORTE



Indicado para uso residencial e jardinagem. Composta por camada interna e externa de PVC flexível, reforçada com fio poliéster resistente.

## JARDIM SUPER PLUS SILICONADA



Indicado para uso residencial e jardinagem. Composta por camada interna e externa de PVC flexível, reforçada com fio poliéster resistente.

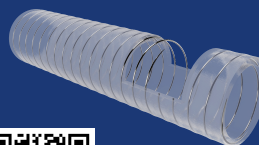
# ATÓXICO

## ORDENHADEIRA E ORDENHA DUPLA



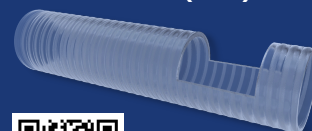
Indicado para uso em sistemas de ordenhadeiras e condução de produtos alimentícios.

## AÇO MOLA (HAM)



Indicado para diversas aplicações industriais. Atóxico e reforçado com espiral de arame de aço zincado.

## SUCÇÃO CRISTAL ATÓXICA (HAS)



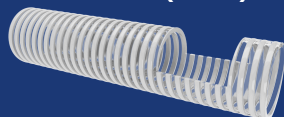
Indicado para serviços de sucção e descarga de produtos alimentícios.

## CRISTAL TRANÇADA PT 250 ATÓXICA



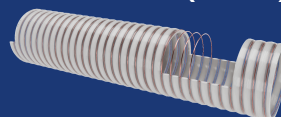
Indicado para passagem de produtos alimentícios (bebidas, laticínios, óleos, gorduras).

## SUCÇÃO ATÓXICA LIGHT BRANCA (HASB)



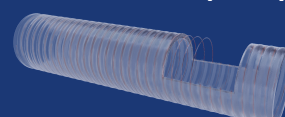
Indicado para serviços de sucção e descarga de produtos alimentícios.

## SUCÇÃO ATÓXICA BRANCA ANTIESTÁTICA (HASBA)



Indicado para serviços de sucção e descarga de produtos alimentícios. Possui fio de cobre para eliminação de eletricidade estática.

## SUCÇÃO CRISTAL ATÓXICA ANTIESTÁTICA (HASA)



Indicado para serviços de sucção e descarga de produtos alimentícios. Possui fio de cobre para eliminação de eletricidade estática.

# HIMAFLEX

TECNOLOGIA EM MANGUEIRAS

[himaflex.com.br](http://himaflex.com.br)

WhatsApp: +55 (12) 3132-8026

Telefones: +55 (12) 3132-6708 • +55 (12) 3122-2308

Rua Milton José Nunes Fernandes, 171 - Chácara Santa Maria

Guaratinguetá / SP - CEP: 12522-450